
Контакторы серии К1000

Общие сведения:

Контакторы электромагнитные, двухполюсные открытого исполнения устанавливаются в закрытых помещениях и предназначены для работы:

типов К1500 и К1600 - в цепях переменного тока средней частоты от 500 до 10000 Гц в установках индукционного нагрева, в том числе закалочных и плавильных.

типа К1700 - в цепях переменного тока промышленной частоты для включения и отключения конденсаторных батарей в системах электропитания индукционных плавильных печей.

Структура условного обозначения:

К1Х₁Х₂Х₃ Х₄

К1 - условное обозначение серии

Х₁ - исполнение по виду охлаждения основных контактов: 5 - с естественным охлаждением при токах средней частоты, 6 - с водяным охлаждением при токах средней частоты, 7 - с естественным охлаждением при токе промышленной частоты

Х₂ - исполнение по напряжению цепи управления: 1 - 110В, 2 - 220В, 3 - 380В, 4 - 230В, 5 - 240В, 6 - 400В, 7 - 415В, 8 - 440В

Х₃ - обозначение исполнения по роду тока цепи управления: 1 - от сети переменного тока промышленной частоты через установленное на контакторе выпрямительное устройство; 2 - от сети постоянного тока.

Х₄ - обозначение климатического исполнения и категории размещения: УХЛ4 или О4 по ГОСТ 15150-69 и ГОСТ 15543.1-89

Контакты вспомогательной цепи представляют собой отдельные узлы. На контакторе установлены три

размыкающих и три замыкающих контакта.

Условия эксплуатации:

- **высота над уровнем моря** не более 2000 м.
Допускается применение контакторов на высоте над уровнем моря до 4300 м, при этом номинальные данные контакторов должны быть уменьшены на 10%;
- **температура окружающего воздуха:** для исполнения УХЛ4 - от +1 до +35 °С, для исполнения О4 - от +10 до +45 °С;
- **относительная влажность окружающего воздуха:** для исполнения УХЛ4 - не более 80% при температуре 25 °С, для исполнения О4 - не более 98% при температуре 35 °С;
- **окружающая среда** невзрывоопасная, не содержащая токопроводящей пыли, агрессивных газов и паров в концентрациях, разрушающих металлы и изоляцию.

Рабочее положение контакторов вертикальное дугогасительными камерами вверх, допускается отклонение от рабочего положения до 5° в любую сторону.

Система водяного охлаждения контакторов типа К1600 должна быть рассчитана для работы при давлении до 0,3 МПа (3кгс/см²).

Степень защиты контактора IP00 в соответствии с ГОСТ 14254-96. Требования техники безопасности по ГОСТ 12.2.007.0-75, ГОСТ 12.2.007.6-93. Контактторы соответствуют требованиям ТУ 16-524.015-82 и предназначены для поставок внутри России и поставок на экспорт.

Основные технические данные:

Таблица 1 - Параметры главной цепи

Тип контактора	Номинальное напряжение, В	Коммутируемые токи при включении-отключении, А										Схема соединения полюсов с внешней нагрузкой	Исполнение по виду охлаждения главных контактов
		в режиме нормальных коммутаций					в режиме редких коммутаций						
		при частоте тока, Гц											
		50	500 1000 2400	4000	8000	10000	500 1000 2400	4000	8000	10000			
K1500 K1600	800	-	500	450	400	350	3600	2000	1600	1200	Рис. 1	Естественное	
	1600	-	500	-	-	-	1600	-	-	-	Рис. 1	Естественное	
	800	-	1000	900	800	700	2000	1700	1600	1200	Рис. 2	Естественное	
	800	-	1000	900	800	700	3600	1700	1600	1200	Рис. 3	Естественное	
K1600	800	-	1200	900	800	700	4800	2000	1600	1200	Рис. 1	Водяное	
	1600	-	1200	-	-	-	1600	-	-	-	Рис. 1	Водяное	
	800	-	2400	-	-	-	4800	-	-	-	Рис. 3	Водяное	
K1700	1200	300	-	-	-	-	-	-	-	-	Рис. 4	Естественное	

Примечания:

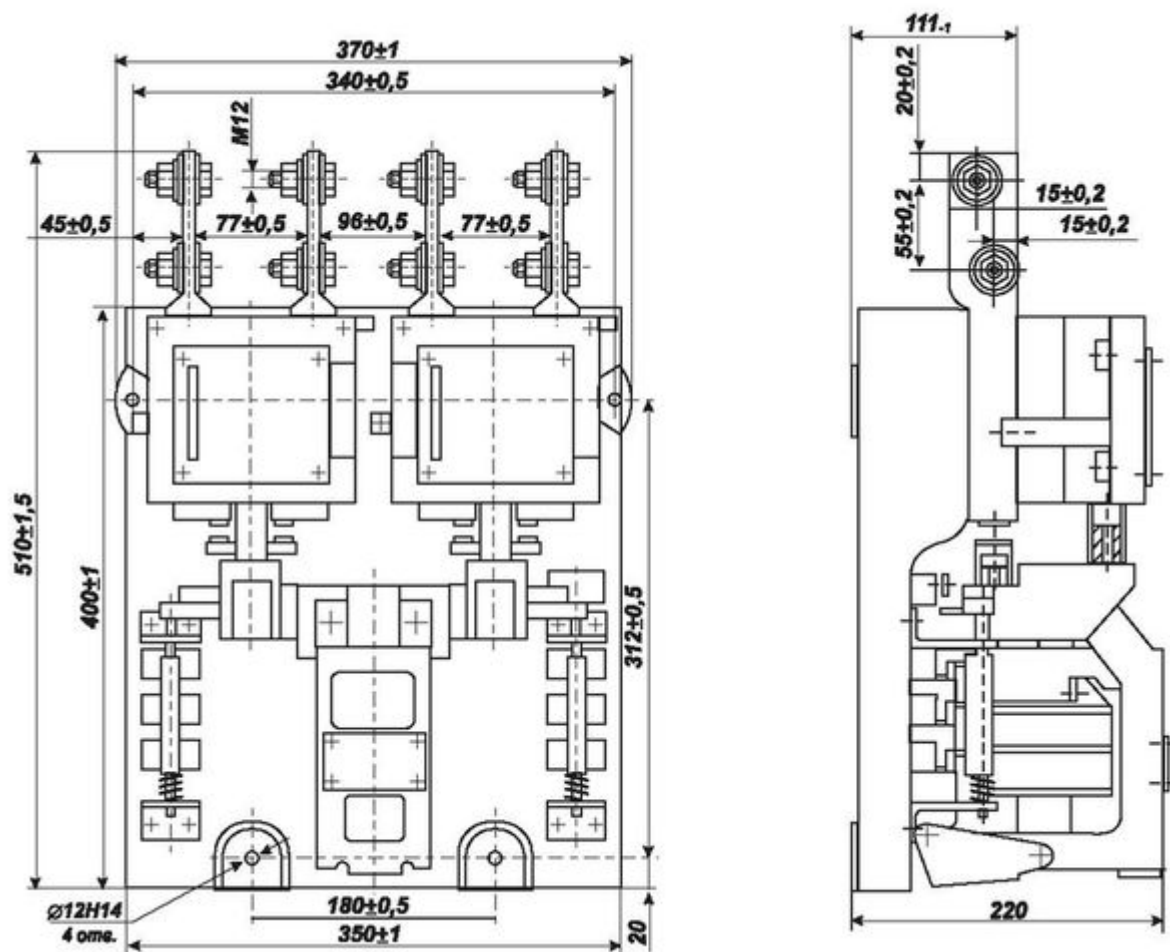
- Каждый полюс контактора K1700 должен допускать включение и отключение группы конденсаторных батарей мощностью не более 300000 вар; емкость каждого конденсатора С - 450 мкФ.
- Последовательное и параллельное соединение контактов по схемам рис. 2-4 осуществляется заказчиком при монтаже.
- При параллельном соединении по схеме рис. 3 контактор

работает как однополюсный.

- Под режимом редких коммутаций понимают единичные коммутации аварийных токов.

Общий вид, габаритные, установочные и присоединительные размеры контакторов.

Масса контакторов: типов К1500 и К1700 - не более 28,6 кг, типа К1600 - не более 30,5 кг.



Заказать весь спектр контакторов серии К1000 у ООО «АтомЭлектроКомплект» (<https://electro-max.by>) - первый поставщик оборудования в Беларусь (г. Минск)!

+375 (17) 209-68-91

+375 (29) 644-08-42

+375 (29) 613-67-93

info@electro-max.by

Республика Беларусь

[Схема проезда к офису](#)